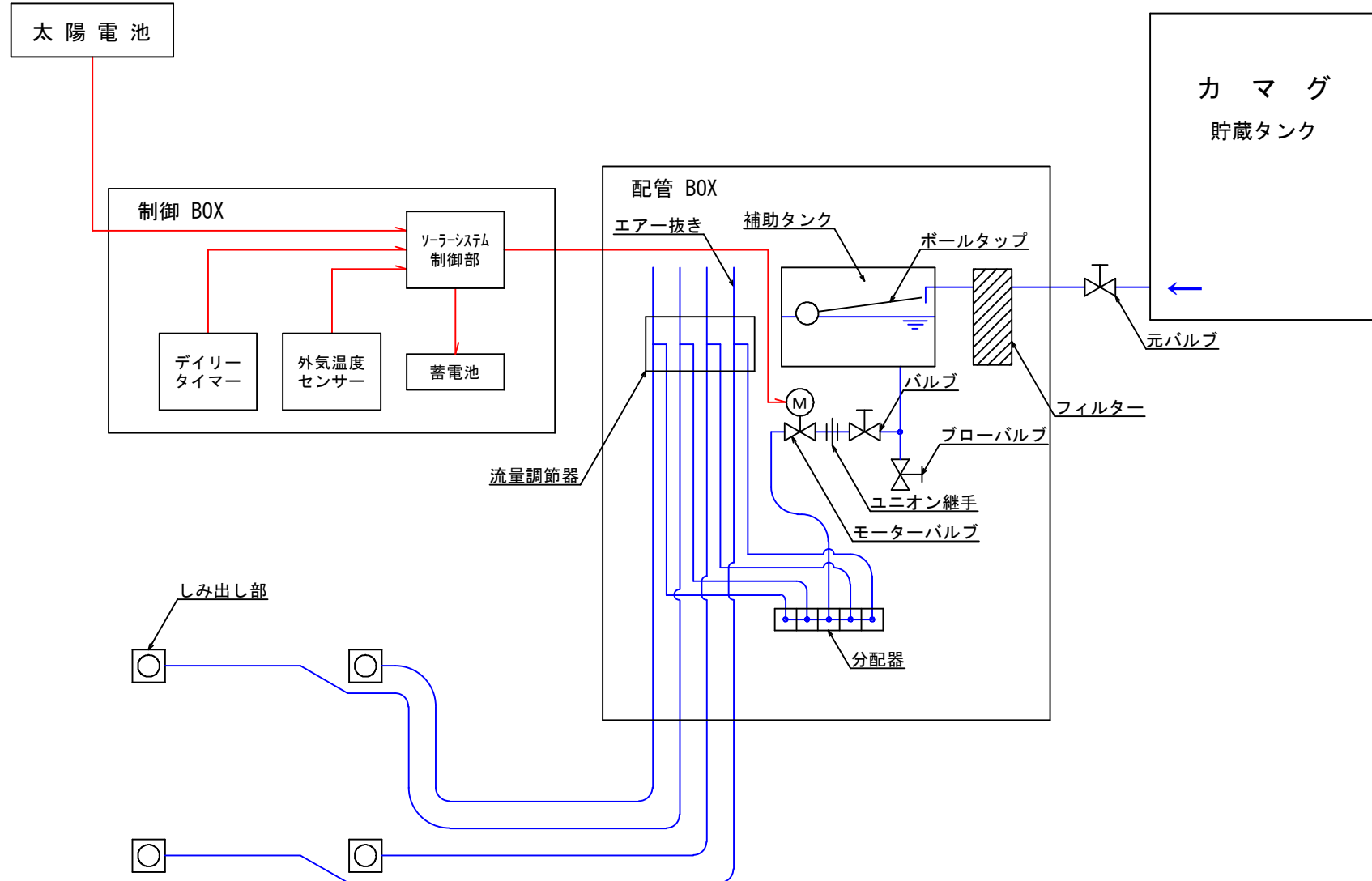
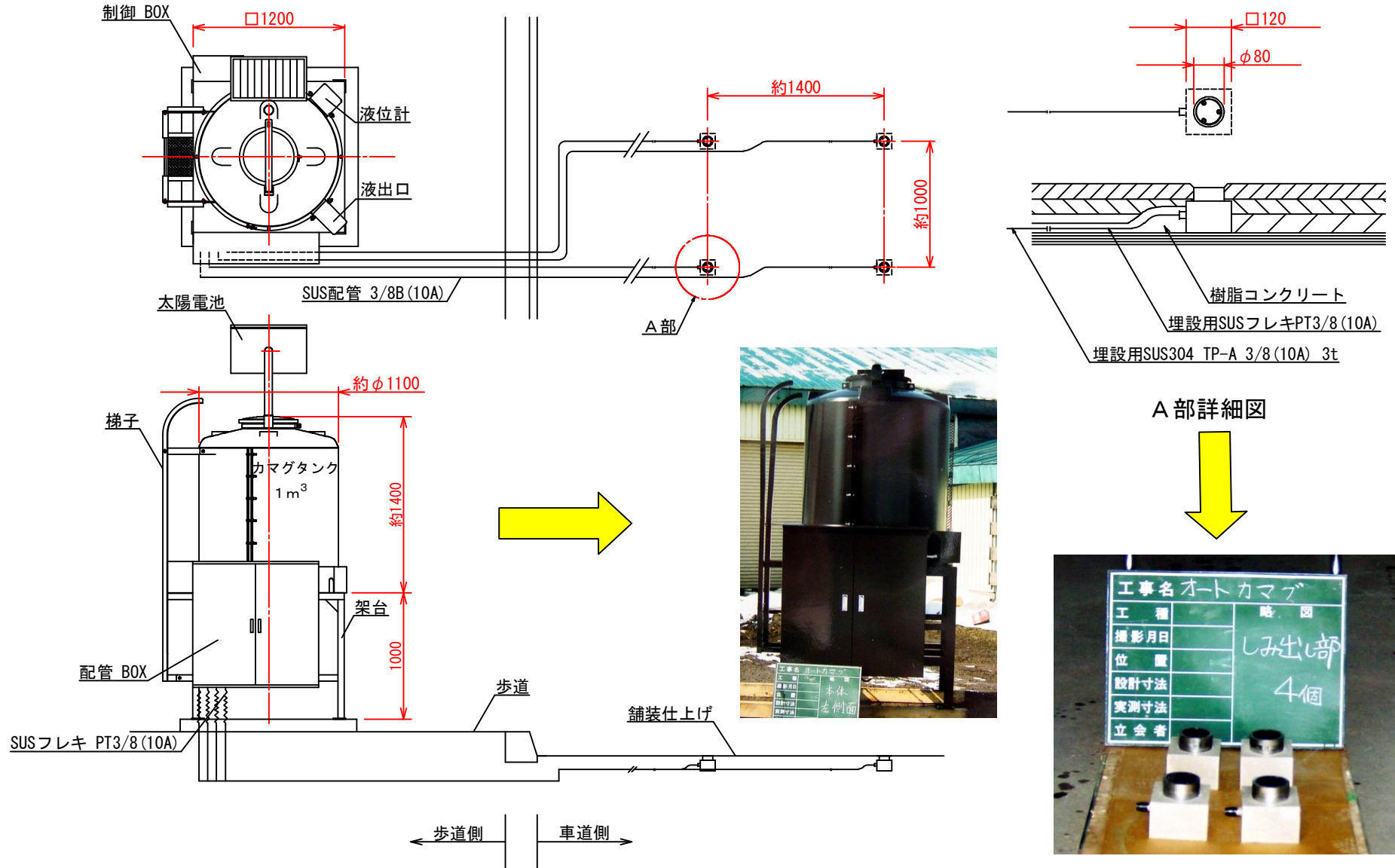


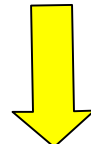
# オートカマグのシステム構成図



# オートカマグの全体構成図



A部詳細図



# オートカマグの種類



標準タイプ (1,000□及び 2,000□)



NTタイプ (1,000□及び 2,000□)



キャビネットタイプ (600□)

上記タイプの外、流量調整別置きタイプ等、ご要望に応じたタイプを製作致します。お気軽にご相談下さい。



地下ピットタイプ (1,000□、商用電源)

# オートカマグ本体全景



正 面



裏 面



右 側 面



左 側 面

# しみ出し部設置工事施工例



1. 既設舗装撤去



4. 下地アスファルト充填



2. 下地填圧



5. 下地舗装填圧



3. 下地乳剤散布



6. しみ出し部位置決め及び高さ調整



7. 配管接続



10. 木枠外し及び乳剤散布



8. 配管接続完了



11. アスファルト充填及び填圧



9. 木枠設置



12. 工事完了



10. 樹脂コン充填及び硬化

# オートカマグの稼動状況写真集

場所：国道 103 号線 青森県青森市 八甲田大橋付近



しみ出し部付近は、シャ-ベット状に路面改質。路面が出ている状態。



進行方向約 50m 先の交差点は、凍結防止剤カマグの引きずり効果により、サクサク路面に路面改質。



進行方向約 400m 先の八甲田大橋頂上付近は、対向車線側のアイスバーン路面に対し、凍結防止剤カマグの引きずり効果により路面改質。サクサク路面を継続している。

# オートカマグの稼動状況写真集

場所：市道南美唄・光珠内線 北海道美唄市南美唄

下り車線側



しみ出し部手前は圧雪路面に対し、しみ出し部より **50m の区間**において、凍結防止剤カマグの効果により**路面露出**。

上り車線側



しみ出し部手前は圧雪路面に対し、しみ出し部より**約 200m 先**まで路面露出。



しみ出し部より **50m から約 350m 先**まで、引きずり効果により、**サクサク路面**に路面改質。



しみ出し部より**約 200m から 350m 先**まで、引きずり効果により、**サクサク路面**に路面改質。